



SPIRIT OF  
KENYA

灵长类动物 乌干达野生动物园

7天/6晚

7天  
灵长类动物  
乌干达狩猎之  
旅

---

恩德培

第 1 天



您抵达乌干达恩德培国际机场后，我们的代表将迎接您，并将您送至酒店 Hotel Entebbe (P)、Boma Guest House (C) 或 Papyrus Guest House (E) 过夜。住宿加早餐





# 7 天 灵长类动物 乌干达狩猎之 旅

---

## 基巴莱

---

2



早餐后，驱车前往基巴莱国家公园，该公园以其多样而茂密的雨林而闻名，是各种野生动物的重要栖息地。公园占地面积约 795 平方公里，拥有种类繁多的动植物。

在Chimpundu Lodge (P)、Turaco Treetops © 或 Kibale Forest Camp (E) 享用晚餐并过夜。全食宿

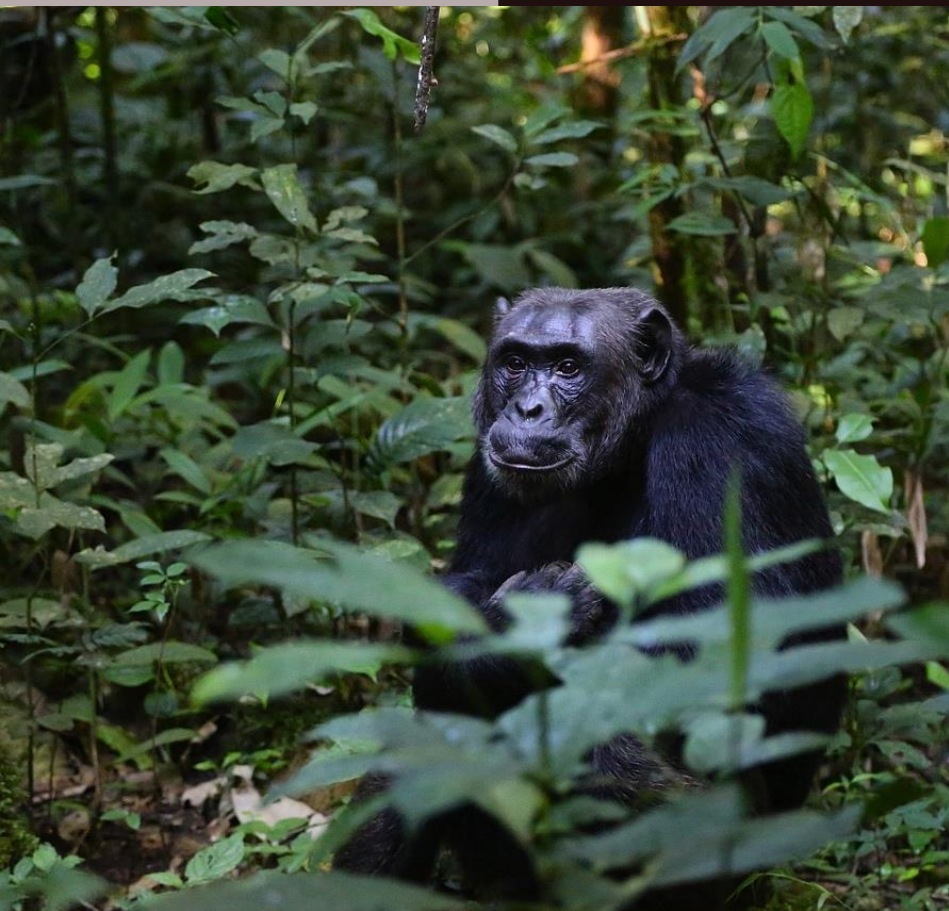
# 7 天 灵长类动物 乌干达狩猎之 旅

---

## 基巴莱- 伊丽 莎白女王国家 公园

---

3



早餐后，今天的活动是在基巴莱国家公园进行自然漫步，体验热带雨林、观鸟，尤其是在自然环境中邂逅黑猩猩。基巴莱国家公园拥有 766 平方公里的热带雨林，是世界上灵长类动物密度最高的公园。您可以看到的物种包括黑白疣猴、红尾猴和青长尾猴。此外，公园还记录了 325 种鸟类。

下午前往伊丽莎白女王国家公园，公园东临乔治湖，西临爱德华湖，北临鲁文佐里山。进入公园后，可以驱车游玩。

在 Parkview Safari Lodge (P)、Katara Lodge (C) 或 Baboon Safari resort (E) 享用晚餐并过夜。全食宿



# 7 天 灵长类动物 乌干达狩猎之 旅

---

## 伊丽莎白女王 国家公园 -伊 沙沙区

---

第 4



喝完咖啡后，早上 6:30 沿着国家公园的轨道驱车游玩，向北前往乔治湖和Kasenyi村。您可能会看到狮子、大象、水牛、斑鬣狗、水羚、乌干达水羚，也许还有豹子，不过它们很害羞，很少见到。到达狒狒悬崖和壮丽的火山口湖地区。享用午餐，下午乘船从姆维亚半岛沿着卡津加水道进行最令人兴奋的游猎，卡津加水道是乌干达最受欢迎的景点之一，因为这里野生动物、鸟类生活集中，而且有很多好照片。此外，您还会看到许多河马、水牛和大象在水道中饮水。

傍晚，我们继续前往公园南部的伊沙沙区，这是一片位于伊沙沙河与恩通威河之间的广阔大草原。

在Ishasha Wilderness Camp (P) 或Ishasha Jungle Lodge (C) 或Isasha Pride Lodge (E) 享用晚餐并过夜。全食宿

# 7 天 灵长类动物 乌干达狩猎之 旅

## 伊沙莎-布恩 迪 坚不可摧 森林

第 5



伊沙莎进行晨间狩猎，在那里您可能有机会看到“爬树狮子”，它们在一天中最热的时候会出现，因为它们躺在无花果树的顶部休息。还可以看到成群的水牛、大象、高角羚羊等等。午餐后，驱车前往布恩迪难以穿越的国家公园。布恩迪是濒危山地大猩猩的天然栖息地，它因生物多样性重要性而被联合国教科文组织列为遗产地。您将到达海拔 2300 米的高度。“大猩猩狩猎”区域的选择取决于此活动的许可证的可用性和分配情况。

夜宿 Mahogany Springs (P)、Buhoma Haven Lodge (C) 或 Ride 4 a Woman Homestead (E)。全食宿

注意：今天的接送是可变的，根据大猩猩许可证的位置和道路状况而定。



# 7 天 灵长类动物 乌干达狩猎之 旅

---

## 山地大猩猩狩 猎之旅

---

第 6



清晨，您将进入布温迪热带雨林，体验大猩猩狩猎之旅。活动于早上 8 点开始，您将跟随最多 8 人的护林员导游寻找山地大猩猩。根据 2007 年大猩猩种群调查，乌干达布温迪森林中大约有 370 只大猩猩，占世界大猩猩总数的一半。您无法预测与大猩猩相遇的时间。您有一小时的时间观察灵长类动物及其行为，同时拍照。确保您随身携带午餐和水，您可以寻求搬运工的帮助。

在 Mahogany Springs (P)、Buhoma Haven Lodge (C) 或 Ride 4 a Woman Homestead (E) 享用晚餐并过夜。全食宿



7 天  
灵长类动物  
乌干达狩猎之  
旅

---

布恩迪- 恩德  
培

---

第 7



早餐后，驱车前往恩德培搭乘航班离开。途中享用午餐。



7 天  
灵长类动物  
乌干达狩猎之  
旅

我们的价格\*



高级 (P)

2 人	3 人	4 人	5 人	6 人
\$5940	\$5340	\$5040	\$4850	\$4730

舒适度 (C)

2 人	3 人	4 人	5 人	6 人
\$4480	\$4000	\$3750	\$3610	\$3510

经济舱 (E)

2 人	3 人	4 人	5 人	6 人
\$4080	\$3600	\$3350	\$3210	\$3110

\*我们的价格是按每人分享计算的。



# 7 天 灵长类动物 乌干达狩猎之 旅

## 信息



### 包含在本套餐中

- 大猩猩徒步之旅和基加利住宿加早餐期间的全膳住宿
- 往返于飞机跑道和基加利机场的接送服务 • 公园门票
- 每人一张大猩猩许可证 ( 每张 1500 美元)
- 政府税

### 此套餐不包含

- 小费
- 旅游外餐饮 ( 除非另有说明 )
- 国际签证
- 国际机票和机场税
- 火山国家公园生态旅游活动“ lby'lwacu文化村” ( 每人 25 美元)

