



SPIRIT OF  
KENYA



## Primates Safari en Ouganda

7 jours / 6 nuits

# 7 jours Primates de Safari en Ouganda

## Entebbe

Jour 1



À votre arrivée à l'aéroport international d'Entebbe en Ouganda, vous serez accueilli par notre représentant et transféré pour la nuit à l'hôtel, Hotel Entebbe (P), Boma Guest House (C) ou Papyrus Guest House (E).



# 7 jours Primates de Safari en Ouganda

## Kibale

Jour 2



Après le petit-déjeuner, route vers le parc national de Kibale, connu pour sa forêt tropicale luxuriante et variée, qui en fait un habitat important pour diverses espèces sauvages. Le parc couvre une superficie d'environ 795 kilomètres carrés et abrite une gamme impressionnante de vie végétale et animale.

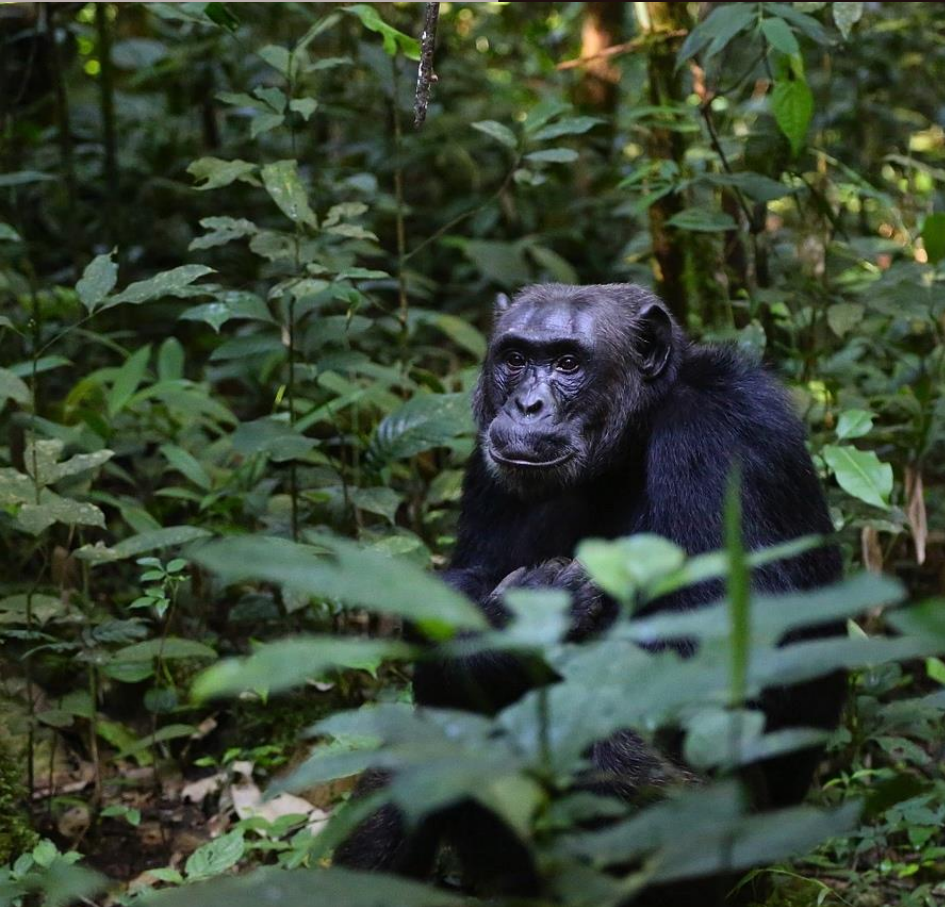
Dîner et nuit au Chimpundu Lodge (P), Turaco Treetops © ou Kibale Forest Camp (E). Pension complète



**7 jours  
Primates de  
Safari en  
Ouganda**

---

**Kibale –  
Parc  
national  
Queen  
Elizabeth**



Après le petit déjeuner, vous ferez une promenade dans la nature au parc national de Kibale pour découvrir la forêt tropicale humide, observer les oiseaux et surtout rencontrer les chimpanzés dans leur environnement naturel. Le parc national de Kibale, avec ses 766 km<sup>2</sup> de forêt tropicale humide, abrite la plus forte densité de primates au monde. Parmi les espèces que vous pourrez voir, vous trouverez le colobe noir et blanc, le singe à queue rouge et le singe vervet. De plus, 325 espèces d'oiseaux y sont répertoriées.

L'après-midi, rendez-vous au parc national Queen Elizabeth, situé entre le lac George à l'est, le lac Édouard à l'ouest et les montagnes Rwenzori au nord. Faites un safari en entrant dans le parc.

Dîner et nuit au Parkview Safari Lodge (P), Katara Lodge (C) ou Baboon Safari resort (E). Pension complète

**7 jours  
Primates de  
Safari en  
Ouganda**

**Parc  
national  
Queen  
Elizabeth –  
Secteur  
Ishasha**



Après une tasse de café, à 6h30, partez pour un safari en voiture le long des pistes du parc national, du côté nord vers le lac George et le village de Kasenyi . Vous pourrez peut-être voir des lions, des éléphants, des buffles, des hyènes tachetées, des cobes à croissant, des kobs ougandais , peut-être le léopard, bien que timide et rare à voir. Atteignez les falaises de Baboon et la splendide région des lacs de cratère. Déjeunez et dans l'après-midi, faites le safari le plus excitant en bateau depuis la péninsule de Mweya le long du canal de Kazinga , l'un des sites les plus populaires d'Ouganda pour sa concentration d'animaux sauvages, d'oiseaux et d'opportunités de bonnes photos. De plus, vous verrez de nombreux hippopotames, buffles et éléphants tout en buvant dans le canal. Le soir, vous continuez votre voyage vers la partie sud du parc dans le secteur d'Ishasha , une vaste savane entre les rivières Ishasha et Ntungwe .

Dîner et nuit au Ishasha Wilderness Camp (P) ou au Ishasha Jungle Lodge (C) ou au Isasha Pride Lodge (E). Pension complète



# 7 jours Primates de Safari en Ouganda

---

## Ishasha – Bwindi Impénétrab le Forêt

Jour 5



Après le petit-déjeuner, safari matinal à Ishasha , où vous aurez peut-être la chance d'apercevoir les « lions grimpeurs d'arbres » que l'on voit pendant les heures chaudes de la journée, alors qu'ils se reposent au sommet des figuiers. Vous pourrez également voir des troupes de buffles, d'éléphants, d'antilopes topis et bien plus encore. Après le déjeuner, route vers le parc national impénétrable de Bwindi. Bwindi est l'habitat naturel des gorilles de montagne en voie de disparition et c'est un site du patrimoine de l'Unesco pour l'importance de la biodiversité. Vous atteindrez une altitude allant jusqu'à 2300 m au-dessus du niveau de la mer. Le choix de la zone du « safari aux gorilles » dépend de la disponibilité et de l'attribution des permis pour cette activité.

Nuit à Mahogany Springs (P), Buhoma Haven Lodge (C) ou Ride 4 a Woman Homestead (E). Pension complète

Remarque : Aujourd'hui, le transfert est variable, en fonction de l'emplacement des permis de gorille et des conditions de route.

## 7 jours Primates de Safari en Ouganda

## Safari avec les gorilles des montagnes

Jour 6



Tôt le matin, vous entrez dans la forêt tropicale humide de Bwindi pour le safari aux gorilles. L'activité commence à 8 heures et vous suivrez les guides forestiers dans un groupe de 8 personnes maximum à la recherche de la famille habituée des gorilles de montagne. La forêt de Bwindi en Ouganda abrite une population d'environ 370 gorilles, soit la moitié de la population mondiale selon les enquêtes sur la population de gorilles de 2007. Le temps que vous passerez à rencontrer les gorilles n'est pas prévisible. Vous avez une heure pour observer les primates et leurs comportements, tout en prenant des photos. Assurez-vous d'emporter le panier-repas et l'eau avec vous dans le sac et vous pourrez faire appel pour cela à des porteurs disponibles.

Dîner et nuit à Mahogany Springs (P), Buhoma Haven Lodge (C) ou Ride 4 a Woman Homestead (E). Pension complète

**7 jours  
Primates de  
Safari en  
Ouganda**

---

**Bwindi -  
Entebbe**

---

Jour 7



Après le petit-déjeuner, route vers Entebbe pour votre vol de retour. Déjeuner en route.



# 7 jours Primates de Safari en Ouganda

## NOTRE PRIX\*



### Premium (P)

2 Pax	3 Pax	4 Pax	5 Pax	6 Pax
5940 \$	5340 \$	5040 \$	4850 \$	4730 \$

### Confort (C)

2 Pax	3 Pax	4 Pax	5 Pax	6 Pax
4480 \$	4000 \$	3750 \$	3610 \$	3510 \$

### Économie (E)

2 Pax	3 Pax	4 Pax	5 Pax	6 Pax
4080 \$	3600 \$	3350 \$	3210 \$	3110 \$

\*nos prix sont par personne partageant.



# 7 jours Primates de Safari en Ouganda

## Information



### Inclus dans ce package

- Hébergement en pension complète pendant le Gorilla Trekking Tour et Bed & Breakfast à Kigali
- Transferts depuis/vers la piste d'atterrissage et l'aéroport de Kigali
- Frais d'entrée au parc
- Un permis de gorille par personne (à 1 500 USD chacun)
- Taxes gouvernementales

### Non inclus dans ce package

- Pourboires
- Repas en dehors du circuit (sauf mention contraire)
- Visas internationaux
- Billets d'avion internationaux et taxes d'aéroport
- Activité écotouristique « Village culturel Iby'Iwacu » dans le parc national des volcans (25 \$ par personne)

